

## Mattis & die Milch

### Ausmal- und Erarbeitungsbilder für Kinder im Alter von 5 – 11 Jahren

**Anregungen zum Umgang mit den Bildern:**

**Bild A: Ausmalbild**

**Zum Ausmalen. [A1: Muster]**

**Mögliche Überschrift:**

- So fühlen sich Tiere wohl.
- Zufriedene Tiere auf der Wiese.
- So wollen unsere so genannten ‚Nutz‘tiere leben!

**Bild B: Kuh Marie auf leerem Blatt**

**In welcher Kuhwohnung würde die Kuh Marie gerne leben?**

**Male dazu, was die Kuh Marie glücklich macht!**

**Oder: Male die Umgebung, in der sich Marie wohl fühlt.**

[z.B. Natur, Herde, Kalb]

**Bild C: Kuh Karla in Anbindehaltung**

**Könnten wir die Sprache der Kühe verstehen - was würde uns die Kuh Karla erzählen? (offen formulierte Frage)**

**Oder deutlicher:**

**Was macht die Kuh Karla traurig, was gefällt ihr nicht?**

**Beschreibe, was der Kuh Karla nicht gefällt!**

[z.B. Angekettet, Leben im Stall, harter Boden, Melkmaschine am Euter, kein Gras- oder Raufutter in der Raufe, kein Kalb, keine Herde]

**Bild D: Urkuh**

**Vergleiche diese Kuh mit der Kuh auf Bild A. Was fällt dir auf?**

[z.B. große Hörner, dichtes Fell, kein großes Euter]

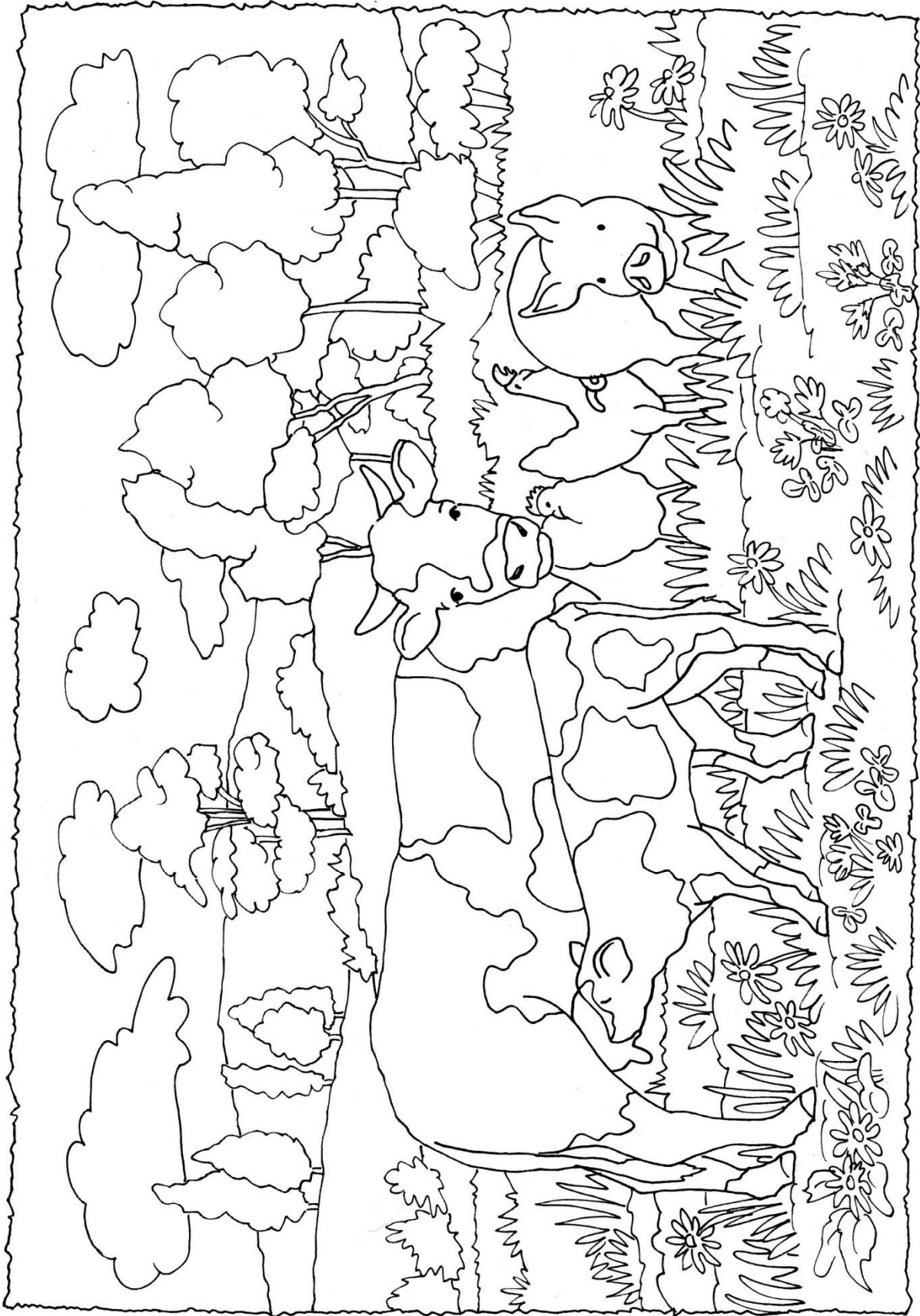
**Impuls: Warum hat die Urkuh ein dichteres Fell? [lebt draußen, robust]**

**Warum kein großes, sichtbares Euter? [nicht überzüchtet; gibt nur so viel Milch wie ihr Kalb braucht]**

**Weiterführender Arbeitsauftrag: Wie sahen Hühner und Schweine früher aus?**

**Lernziel: Die Schüler sollen erkennen, dass der Mensch die ‚Nutz‘tiere durch Züchtungen so verändert hat, dass sie den Haltungsverhältnissen der Intensivlandwirtschaft optimal angepasst sind und somit höhere Gewinne erzielt werden können.**

[A]



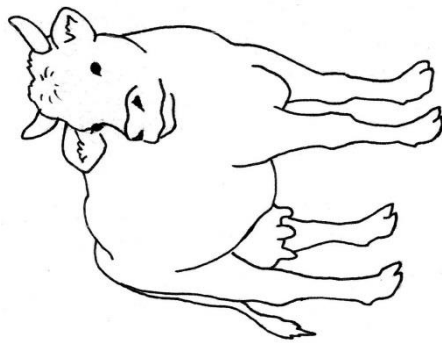
[A1]



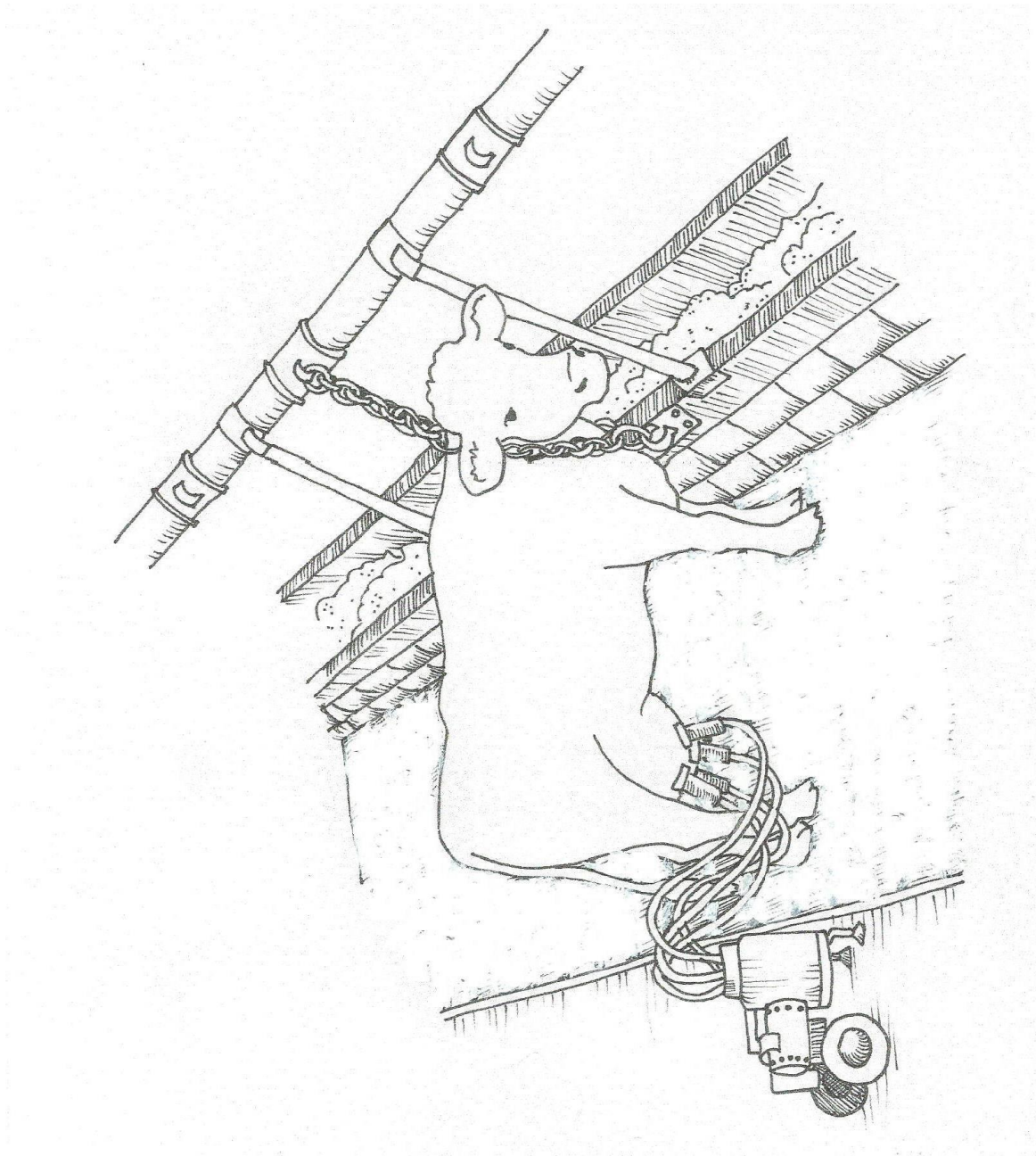
Gezeichnet von Eva Pleis.

© 2013 Werkstatt ZUKUNFT

[B]



[C]



Gezeichnet von Eva Pleis.

© 2013 Werkstatt ZUKUNFT

[D]



Gezeichnet von Eva Pleis.

© 2013 Werkstatt ZUKUNFT